



Cert. No. LRQ 0963008

ISO 9001

# spirax/sarco

TI-P027-01

ST Issue 13

## 带虹吸管和旋塞阀的BSP连接压力表

### 简介

100mm直径指示盘的压力表，单位为bar和psi及英寸汞柱(真空)。压力表随带：

环形管和旋塞阀或U形管和旋塞阀。

Bourdon管压力表，按DIN 16005标准生产。

需要下列选项请咨询斯派莎克

NPT连接

可提供MPa单位的表盘，在下表“压力范围”中用\*标示出。

### 压力范围

	范围	0 - 1.6 bar	0 - 23 psi
	范围*	0 - 4.0 bar	0 - 53 psi
	范围*	0 - 10.0 bar	0 - 86 psi
碳钢	范围*	0 - 16.0 bar	0 - 230 psi
注：带*的	范围*	0 - 25.0 bar	0 - 360 psi
可提供MPa	范围	0 - 40.0 bar	0 - 580 psi
单位表盘	范围	-1 - 1.5 bar	30"Hg - 20 psi
	范围	-1 - 3.0 bar	30"Hg - 40 psi
	范围	-1 - 5.0 bar	30"Hg - 70 psi
不锈钢	范围	0 - 4.0 bar	0 - 53 psi
	范围	0 - 10.0 bar	0 - 145 psi
	范围	0 - 16.0 bar	0 - 230 psi
	范围	0 - 25.0 bar	0 - 360 psi

### 标准

本产品符合欧洲压力设备指令97/23/EC。

### 证书

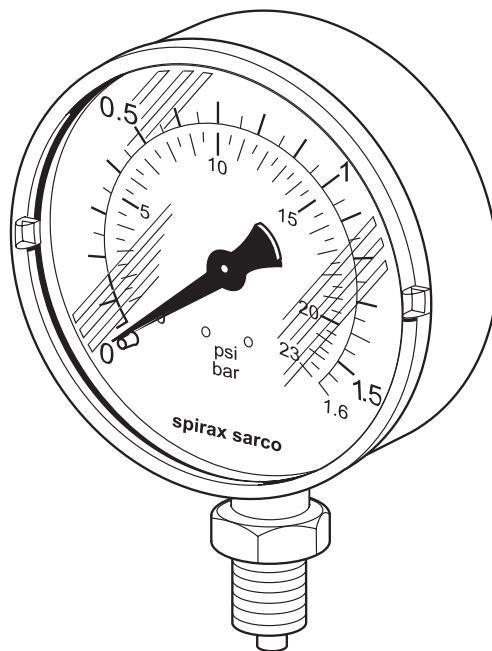
可提供标准产品的合格证书，如有特殊要求也可提供仪表的校准证书，费用另计。

### 口径和管道连接

压力表		$\frac{3}{8}$ " BSP外螺纹(BS 2779)
旋塞阀	与表连接	$\frac{3}{8}$ " BSP内螺纹(BS 2779)
	与虹吸管连接	$\frac{3}{8}$ " BSP内螺纹(BS 21)
环形/‘U’型虹吸管	旋塞端	$\frac{3}{8}$ " BSP锥形外螺纹(BS 21)
	主管端	$\frac{3}{8}$ " BSP外螺纹(BS 21)

### 材质 — 碳钢

部件	材质
外壳	压制钢
压力表	玻璃
	Bourdon管
	CuSh 8 (92% Cu 8% Zn)
环形和‘U’形管	低碳钢
	BS 1387重型
压力表旋塞阀	阀体
	青铜
	手柄
	苯酚



### 压力/温度限制

最大设计条件	全量程读数
PMA - 最大允许压力	全量程读数
TMA - 最大允许温度	217°C
注：必须安装‘U’型管或环形管	
最低允许温度	-40°C

	范围†	1.5 bar	20 psi
	范围	1.6 bar	23 psi
PMO - 最大工作压力	范围†	3 bar	40 psi
说明：	范围	4 bar	53 psi
1. 标注†的为真空压力表，	范围†	5 bar	70 ps
量程可至全真空。	范围	6 bar	86 psi
2. 用于蒸汽和压缩空气的	范围	10 bar	145 psi
最大工作压力为21 bar g。	范围	16 bar	230 psi
	范围	25 bar	360 psi
	范围	40 bar	580 psi

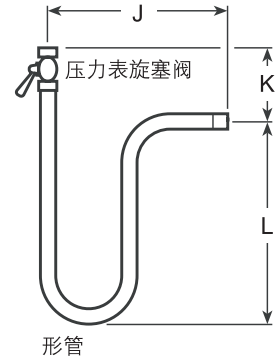
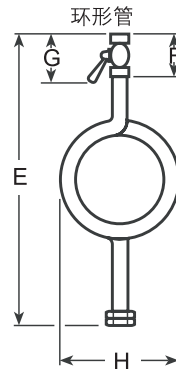
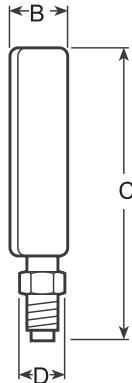
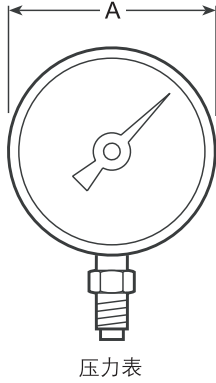
TMO-最大工作温度	60°C
------------	------

### 材质 — 不锈钢

部件	材质
外壳	不锈钢
压力表	玻璃
	Bourdon管
	316Ti不锈钢
‘U’形管	不锈钢
压力表旋塞阀	使用斯派莎克 $\frac{3}{8}$ " M10S4不锈钢

尺寸/重量 (近似)单位:mm/kg

压力表					环形管						'U'形管					
A	B	C	D	重量	E	F	G	H	重量		J	K	L	重量		
									虹吸管	旋塞阀				虹吸管	旋塞阀	
100	29	137	22	A/F	0.43	321	35	80	116	0.94	0.21	167.5	61.5	136.5	0.59	0.21



**安全**

详细信息请参考随产品提供的安装维修指南(IM-P027-02)。

**安装**

如同所有的测试设备，斯派莎克压力表是一个精密测量仪器，所以安装和使用时要格外小心，以确保其可靠性。建议所有的表装配一个旋塞阀，以便于表的标定和维修。应用于蒸汽和其它热气体中，压力表必须使用U形管或环形管和旋塞阀。应小心，因为压力表可能会爆裂。

**处理**

本产品可循环使用，处理得当不会引起环境问题。

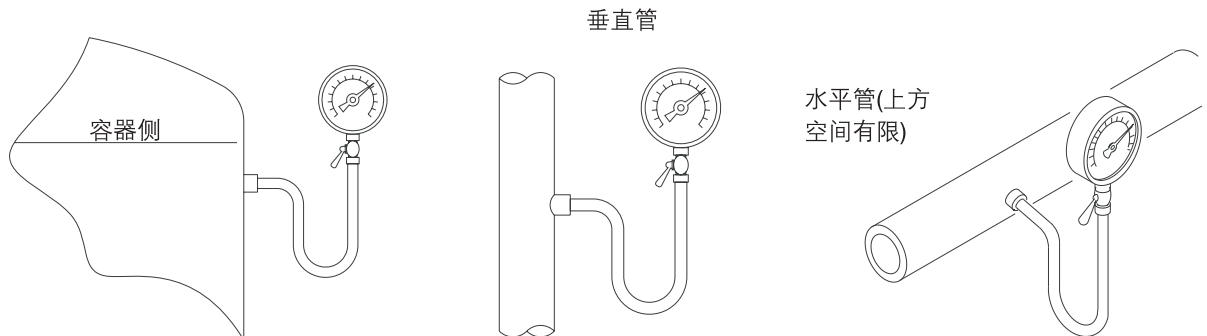
**订购**

例：1- 斯派莎克 $\frac{3}{8}$ "压力表，量程范围0-10bar，BSP螺纹连接。

**备件**

压力表无备件。

**‘U’型虹吸管和压力表的典型应用**



**环形虹吸管和压力表的典型应用**

